

Farbige Abbildungen zum Beitrag von Peter Arlt



Abb. 1: Caspar David Friedrich, Die Schwestern auf dem Söller am Hafen

Öl auf Leinwand, 74 x 52 cm, Neue Eremitage in Sankt Petersburg , Inv. Nr. GE 9774. In: Antonia Isergina 1956, Zs. Bildende Kunst, Heft 5, S. 264 (mit Titel „Nächtlicher Hafen“), farbig
in: Rewald 1991, S. 61



Abb . 4: Greifswalder Hafen mit Marienkirche (1979)
(Foto Peter Arlt)



Abb. 5: Fünf Türme Halles, vom Hallmarkt (1988)
(Foto Peter Arlt)



Abb. 6: Fünf Türme Halles, Eckhaus Mansfelder Str. 66, hinter der Klausbrücke (1988)
(Foto Peter Arlt)



Abb. 9: Sicht auf die Fünf Türme vom früheren Ankerplatz an der Hulde (1994)

(Foto Peter Arlt)



Abb . 10: Saale in Halle, früherer Ankerplatz an der Hulde (1994)

(Foto Peter Arlt)



Abb . 12: Seconde Vue de Halle, altkolorierter Umrisskupferstich

Abb. in: Müller-Bahlke/Zaunstöck 2009, S. 57 (Reproduktion Antje Langer)



Abb . 14: Halle-Briefmarke von Joachim Rieß, Chemnitz (1990)

Nach einem Kupferstich von 1730, vgl. Müller-Bahlke/Zaunstöck 2009, S. 12/13



Abb. 16: Teilfassade des Stralsunder Rathauses

(Foto Peter Arlt)



Abb. 21: Caspar David Friedrich, Zwei Männer in Betrachtung des Mondes (1819/20)

Öl/Leinwand, 35 x 44 cm, Dresden, Staatl. Kunstsammlungen, Gemäldegal.

Inv. Nr. 2194. In: Geismeyer 1973, Abb. 49



Abb. 22: Caspar David Friedrich, Frau in der Morgensonne
(Frau vor der untergehenden Sonne; um 1818)

Öl/Leinwand, 22 x 30 cm, Essen, Museum Folkwang, Inv. Nr. G 45.
In: Hofmann 1974, S. 222f. und Hoch 1987, S. 97 (Farbabb.)

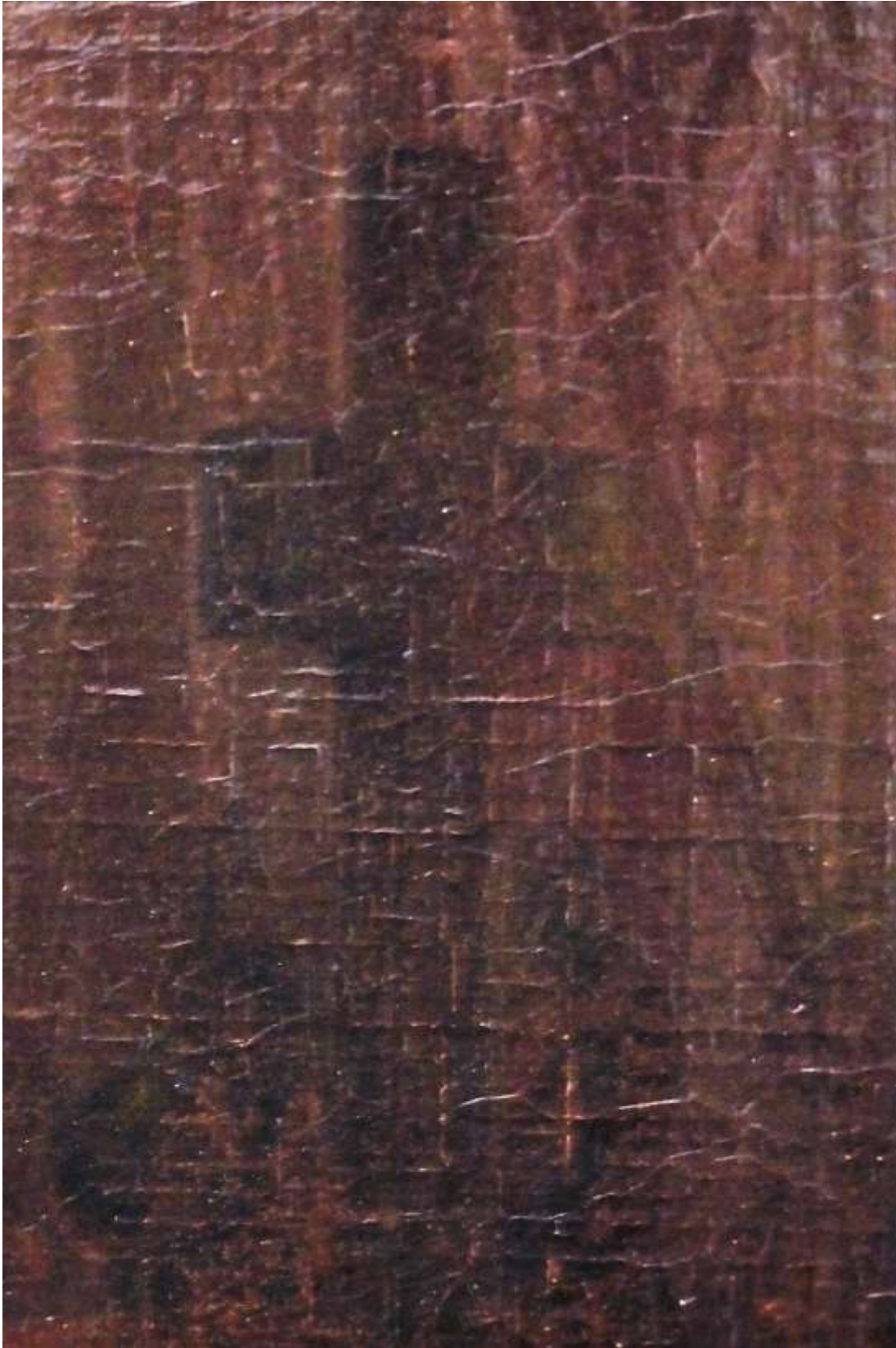


Abb. 24: Caspar David Friedrich, Die Schwestern auf dem Söller am Hafen

Siehe Abb. 1, Det. Kreuz



Abb. 27: Caspar David Friedrich, Die Schwestern auf dem Söller am Hafen
Siehe Abb. 1, Det. Marienstern (Reproduktion Peter Arlt)



Abb. 28: Wappen der Stadt Halle
https://de.wikipedia.org/wiki/Halle_%28Saale%29



Abb. 30: Unbekannter Künstler, Zimmer im Englischen Cottage, Alexandria Park in Peterhof bei St. Petersburg (ca. 1840)

Aquarell, Neue Eremitage, Sankt Petersburg, in: Rewald (1991), S. 28



Abb. 31: Caspar David Friedrich, Auf dem Segler (1818/19)

Öl/Leinwand, 71 x 56 cm, Neue Eremitage, Sankt Petersburg, Inv. Nr. 9773. In: Rewald (1991), S. 57

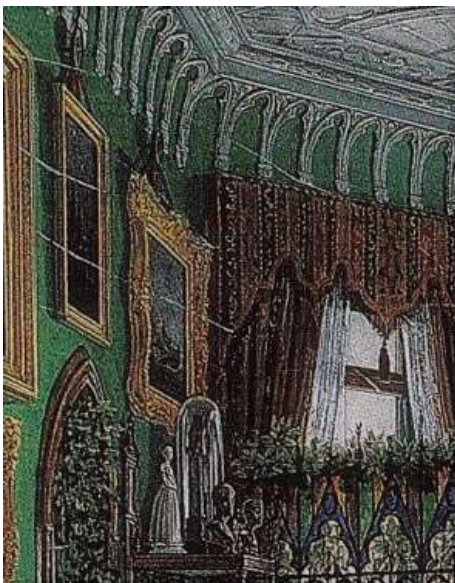


Abb. 32: Unbekannter Künstler, Zimmer im Englischen Cottage

Bildausschnitt von Abb. 30 mit Bild CDF, Die Schwestern...
siehe Abb. 1